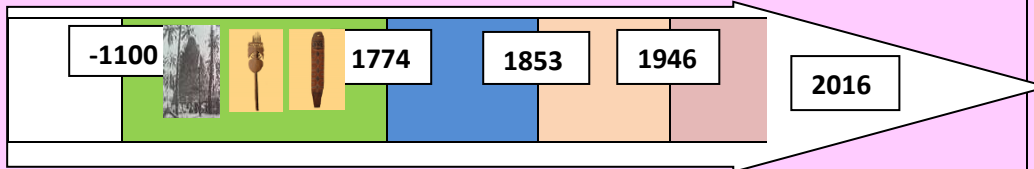


1. Choix d'une porte d'entrée

Domaine artistique : Les arts de l'espace

2. Choix des œuvres



Œuvre 1  
La Grande case



Grande case de Gélima chef de Canala

**Date :** 19<sup>e</sup> siècle  
**Localisation :** Aire coutumière Xârâcùù

Œuvre 2  
La flèche faitière



Flèche faitière nommée pwamabaï

**Période :** La civilisation Kanak traditionnelle  
**Artiste :** Bwae Obun,  
**Localisation :** Touho, aire coutumière Paicî Cémuhî  
**Dimensions :**  
Hauteur 255cm  
Largeur 63cm  
Profondeur 16cm

Œuvre 3  
Chambranles



Chambranle nommé Jövö en langue Ajië

**Période :** La civilisation Kanak traditionnelle  
**Localisation :** Aire coutumière Ajië Arhö,  
**Dimensions :**  
Hauteur 173.5cm  
Largeur 33.5cm  
Epaisseur 5.5cm

### 3. Description et analyse des œuvres

Points communs et différences

**Les points communs** : Ce sont des symboles (chambranles : gardiens du seuil, la case et la flèche faitière : le chef).  
Les œuvres 2 et 3 sont des sculptures qui présentent un visage, la première est un agencement architectural ; toutes sont réalisées à partir d'éléments naturels (bois) ; toutes font partie intégrante de la case.

Les périodes historiques (entre 1000 et 1774)

**Les différences** : Les dimensions, la place de la flèche faitière et des chambranles sur la case (la flèche faitière au sommet, les chambranles à l'entrée).

Les aires coutumières (la case : Ajië-Arhö, la flèche faitière : Paicî Cémuhî, les chambranles : Ajië Arhö)

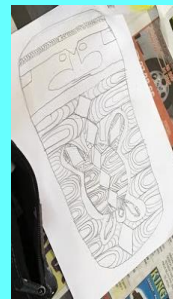
**Les genres** : deux sculptures et un agencement architectural

**Les techniques** : sculpture sur bois, gravure...

**Les médiums** : bois de houp, paille, feuilles de cocotier...

### 4. Pratiques éclairantes

En lien avec les œuvres choisies



Travaux d'élèves



#### 1. La case

- Réaliser une case en carton et noix de cocotier et/ou à l'aide d'éléments naturels.
- Réaliser une case imaginaire. Jouer sur les couleurs et les formes des murs, des fenêtres et des entrées (signes graphiques, feutres, gouache, papiers collés, barbotine...).

#### 2. La flèche faitière

- Dessiner une flèche faitière au fusain, en respectant la présence des différents éléments (le pied, le motif et/ou visage, l'aiguille).
- Sculpter une flèche faitière dans une plaque de polystyrène (dessiner puis évider).

#### 3. Les chambranles

- Travailler les graphismes géométriques.
- Dessiner et peindre des portraits sur des rouleaux de papier.
- Modeler et sculpter un chambranle en argile, graver un visage et des signes graphiques.

## 5. Mise en réseau

Ouverture vers les autres cultures



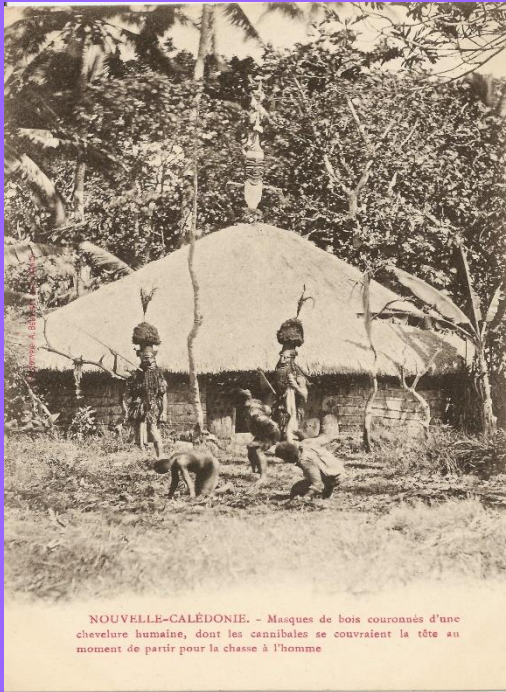
Nord



Iles Loyauté



Sud



Début du XXème siècle



## 1. La case

- Les trois cases des Provinces du Centre Culturel Tjibaou (Nord, Sud, Iles Loyauté)



- Le falé fono (Wallis- Futuna)



- Les farés ta'oto, hau pape et pote'e (Tahiti)

- La case de Papouasie Nouvelle- Guinée (bois, bambou et feuilles de palmier).



- La case vanuataise



## 2. La flèche faitière

- Flèche faitière (Gondé – Houaïlou), bois de houp, XIXème siècle.

- Flèche faitière (Tchamba- Ponérihouen), bois de houp, XIXème siècle.

- La Réunion II de Wilfredo Lam, acrylique (1945)



## 3. Les chambranles

- Chambranles de cases de Canala (Grande Terre), bois de houp, XVIIème siècle.



- Chambranle, tale (Houaïlou), bois de houp, (1930).



## 6. Art contemporain



Denise TIAVOUANE



## 7. Valorisation des productions

### 1. La case

- **SIAPO** de Paula BOI acrylique sur toile - 1994



- **Vie tribale** de Micheline Néporon, encre sur papier (1993)

- **La case** de Johannes Wahono, acrylique, pastel (2013)

### 2. La flèche faitière

- **Flèche faitière Ajië- Arhö** de Micheline Néporon, acrylique sur toile (2004)

- **Flèche faitière** Quay Branly, crayons de couleur (2010)



### 3. Les chambranles

- **Les chambranles et flèches faitières kanak** en bronze (galerie TEMA)



- **Reconnaissance d'un peuple** de Denise Tiavouane



Exposer les productions dans la cour pour réaliser une tribu in situ ...