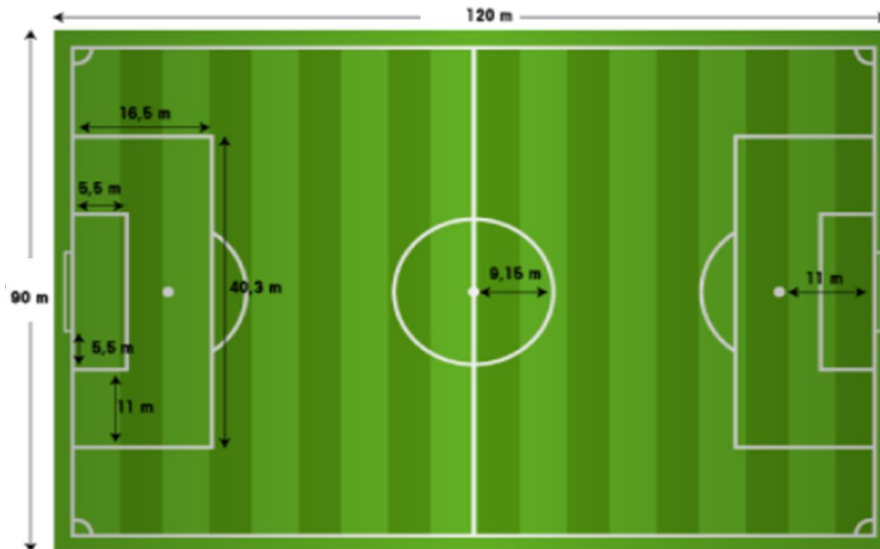


## La solution



Pour le cross de l'école (label en santé écoles COURTOT et GERVOLINO le jeudi 25 août 2022), les élèves de CM1 doivent parcourir 1 700m (image 1).

Pour l'entraînement avant le grand jour, Anastasie, Elodie et Emma ont imaginé courir sur un terrain de foot (image 2). Anastasie pense qu'elle ferait un peu plus de 4 tours du terrain ; Elodie un peu plus de 3 tours et Emma 7 tours.  
Qui a raison ?

**Correction :**

On cherche d'abord la dimension totale (le périmètre ; le *contour*) du terrain de foot (rectangle).

**Calculs :**

- 1)  $90 + 90 + 120 + 120 = 420\text{m}$  ou  $(90 + 120) \times 2 = 420\text{m}$
- 2) 1 tour = 420m ; 2 tours = 840m ; 3 tours = 1 260m ; 4 tours = 1 680m + 20m = 1 700m.  
ou  
 $1\ 700 : 420$  le quotient est 4 et le reste est 20

**Réponse :**

C'est Anastasie qui a raison.

