

La continuité pédagogique à travers les mathématiques



L'École calédonienne est en marche



GOUVERNEMENT DE LA
NOUVELLE-CALÉDONIE

PLAN

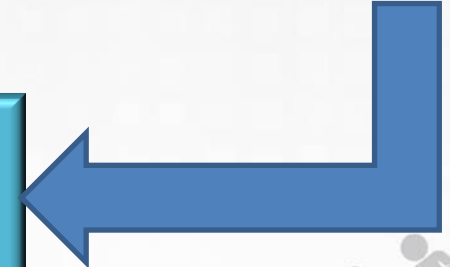
**1^{ère}
Partie**

Vos
représentations



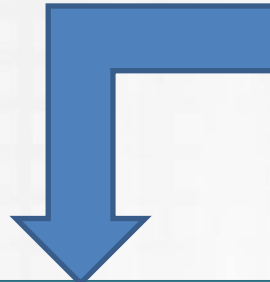
Des exemples

La liaison
inter-cycle



**2^{ème}
partie**

Etat des lieux



Document de
liaison par Bassin

L'École calédonienne est en marche



GOUVERNEMENT DE LA
NOUVELLE-CALÉDONIE

VOS REPRESENTATIONS

Qu'est-ce qu'une liaison inter-cycle?

Qu'est-ce que n'est pas une liaison inter-cycle?

Quels sont les enjeux d'une liaison inter-cycle?

DES EXEMPLES...

- 1/ Certaines écoles de proximité:
 - Projet de cycle au service de la liaison (rencontre autour de thématiques)
 - Utilisation d'un matériel spécifique au sein de l'école d'accueil (circuit vélos)

L'École calédonienne est en marche



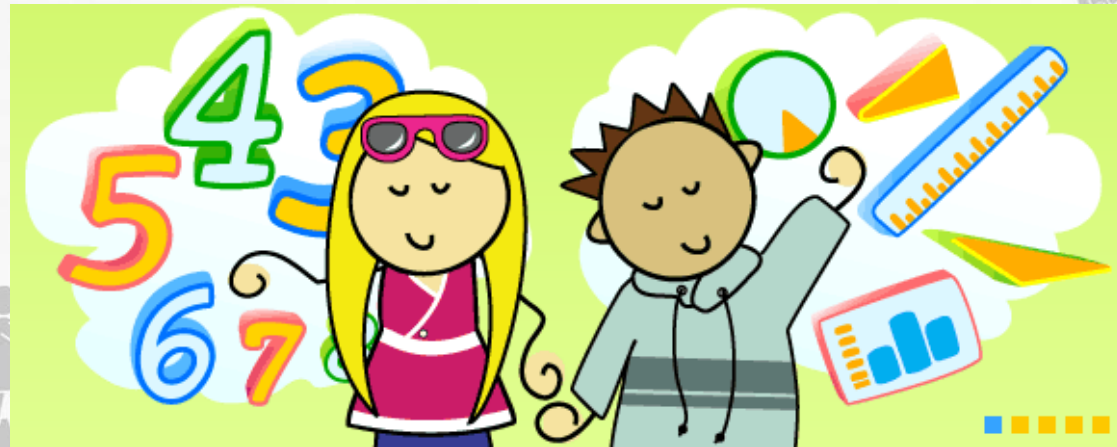
GOUVERNEMENT DE LA
NOUVELLE-CALÉDONIE

DES EXEMPLES...



- 2/ Défis / Rallye

- Travail de la notion
- Production des défis (réinvestissement de la notion par les élèves par la création de jeux, devinettes,...)

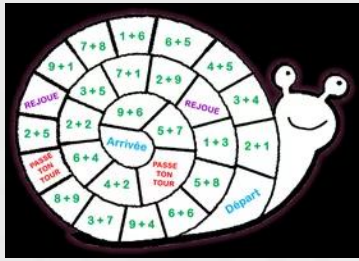


DES EXEMPLES...

• 3/ Le cahier des savoirs (collectif)

- Après l'acquisition d'un savoir, compléter le cahier, ce qui permettra à chaque apprenant d'avoir un regard sur la progression de ses apprentissages.



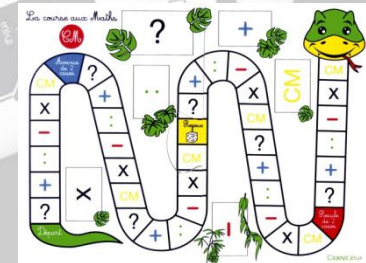


DES EXEMPLES...



• 4/ Les jeux mathématiques

- Utilisation du jeu dans les différentes phases de l'apprentissage (découvrir, mémoriser, s'exercer, réinvestir...)
- Varier et adapter les types de jeux en fonction de l'âge, des capacités, du développement... de l'enfant



DES EXEMPLES...

- 5/ La pratique du jeu d'échecs



L'École calédonienne est en marche



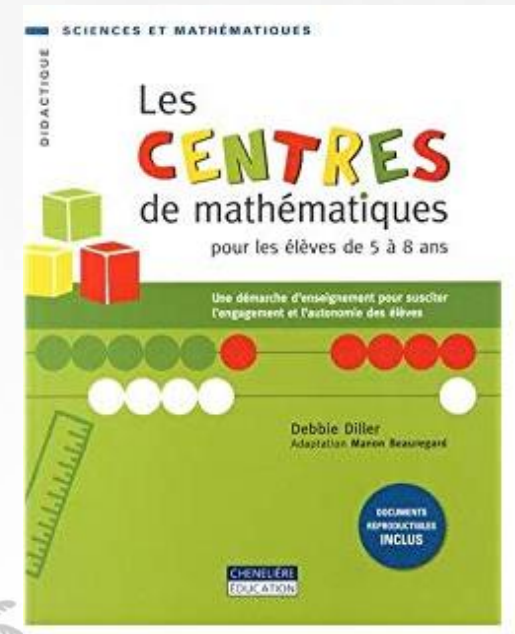
GOVERNEMENT DE LA
NOUVELLE-CALÉDONIE

DES EXEMPLES...

- 6/ Utilisation des TICE et Co-intervention
- Mettre en place des tutorat inter-cycle (réinvestissement pour les plus grands, découverte pour les plus petits □ développer la coopération, renforcer les notions mathématiques de manière automatisée).

DES EXEMPLES...

- 7/ Les centres de mathématiques



L'École calédonienne est en marche



GOVERNEMENT DE LA
NOUVELLE-CALÉDONIE

LES ENJEUX DE LA LIAISON INTER-CYCLE

1/ Importance de l'articulation entre les cycles

3

2/ Importance de réaliser des apprentissages sur ces temps de liaison

- Partage de démarches et/ou d'outils
- Construction d'une progressivité sur le parcours de l'élève

9

5

L'École calédonienne est en marche



GOUVERNEMENT DE LA
NOUVELLE-CALÉDONIE

3/ Pourquoi les mathématiques?

- Priorité PENC (innumérisme)
 - Résultats aux évaluations
- Permet une évolution du raisonnement (du réel vers l'abstrait, développe des modalités spécifiques d'apprentissage...).
- Développe la citoyenneté (apprendre à raisonner, faire des choix,...).

L'École calédonienne est en marche



GOUVERNEMENT DE LA
NOUVELLE-CALÉDONIE

A vous de jouer !

- Etat des lieux des points forts autour des mathématiques à partir des évaluations (BASSIN)
- Croisement des résultats
- Faire le choix d'un contenu de liaison par cycle (C1/C2 et C2/C3)
- Remplir le document de liaison afin d'amorcer votre réflexion autour de cette liaison, qui sera à finaliser en conseil de cycle.

A vous de jouer !

ETAT DES LIEUX EN MATHÉMATIQUES	
INDICATEURS	ACTIONS MISES EN ŒUVRE
EVALUATION - Points forts :	
- Points à améliorer :	
CONTEXTE (proximité, stabilité de l'équipe...) - Points d'appui :	
- Obstacles :	

- Etat des lieux en mathématiques
(par école)

DOCUMENT DE LIAISON	
C.../C...	
Ecoles :	Collège de rattachement :
Domaine / composante des mathématiques :	
Objectif(s) de la liaison :	
C1 :	
C2 :	
C3 :	
Quelles démarches :	Quels outils :
Descriptif de la liaison envisagée :	

- Document de liaison

L'École calédonienne est en marche



GOUVERNEMENT DE LA
NOUVELLE-CALÉDONIE

Vos retours

- 2 rapporteurs pour chaque liaison (C1/C2 et C2/C3)
- **Est-ce que votre document répond aux enjeux de la liaison inter cycle ?**

L'École calédonienne est en marche



GOUVERNEMENT DE LA
NOUVELLE-CALÉDONIE



L'École calédonienne est en marche



GOVERNEMENT DE LA
NOUVELLE-CALÉDONIE